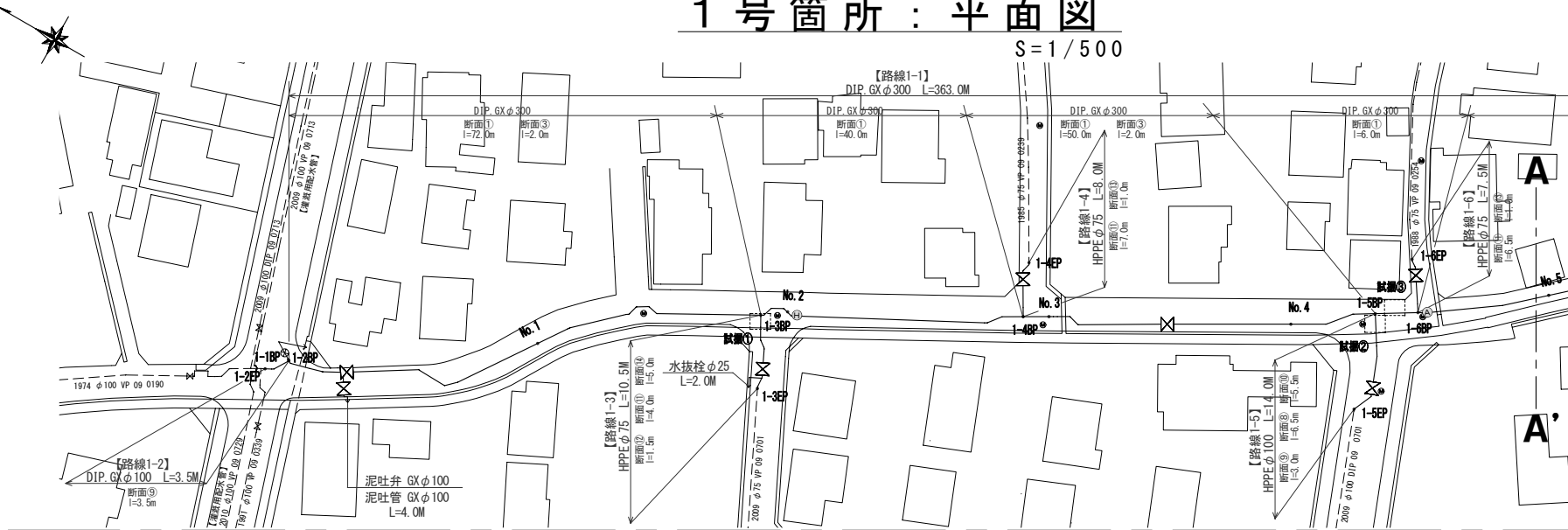


建設工事台帳				管理番号			
年度・科目	令和8年度 第41款 第01項 第01目 第20節 第50細						
工事名称	(R8広中-1) 配水管布設替工事						
工事場所	昭和町上河東地内(町立常永小学校の東)外1箇所						
請負契約年月日	令和 年 月 日	請負業者名	—				
契約工期	令和 年 月 日	～	令和 年 月 日				
中止又は延期年月日	令和 年 月 日	～	令和 年 月 日				
検査年月日	令和 年 月 日	着手	令和 年 月 日	完成	令和 年 月 日		
配管業者名	—		配管工氏名	—			
検査員職氏名	—		印 立会人職氏名	—		印	
担当課係名	水道 課		水道更新	係			
設計者職氏名	—		印 監督者氏名	—		印	
(工事の内容)							
DIP. GX	φ300	382.0m	泥吐弁. GX	φ100	3基		
DIP. GX	φ150	2.5m	水抜栓	φ25	1基		
DIP. K	φ150	3.0m	消火栓	φ75	2基		
DIP. GX	φ100	3.5m	空気弁	φ20	1基		
HPPE	φ100	14.0m	不断水簡易仕切弁	φ150	1基		
HPPE	φ75	35.5m	割T字一体型仕切弁	φ150	1基		
仕切弁. GX	φ300	4基	非常用連絡管室	—基			
仕切弁. PE	φ100	1基	臨検工	一式			
仕切弁. PE	φ75	4基					
廃年度							
管種							
棄口径							
延長							
管 材							
(特記事項)							
※縮尺はA2で出力した場合							
土質区分	—		湧水状況	—			
縮 尺	1:2500		分割数	1 / 7			
図面番号	—						
出力年月日	令和 年 月 日	図面更新年月日	令和 年 月 日	印			
甲府市上下水道局			マイクロNo				

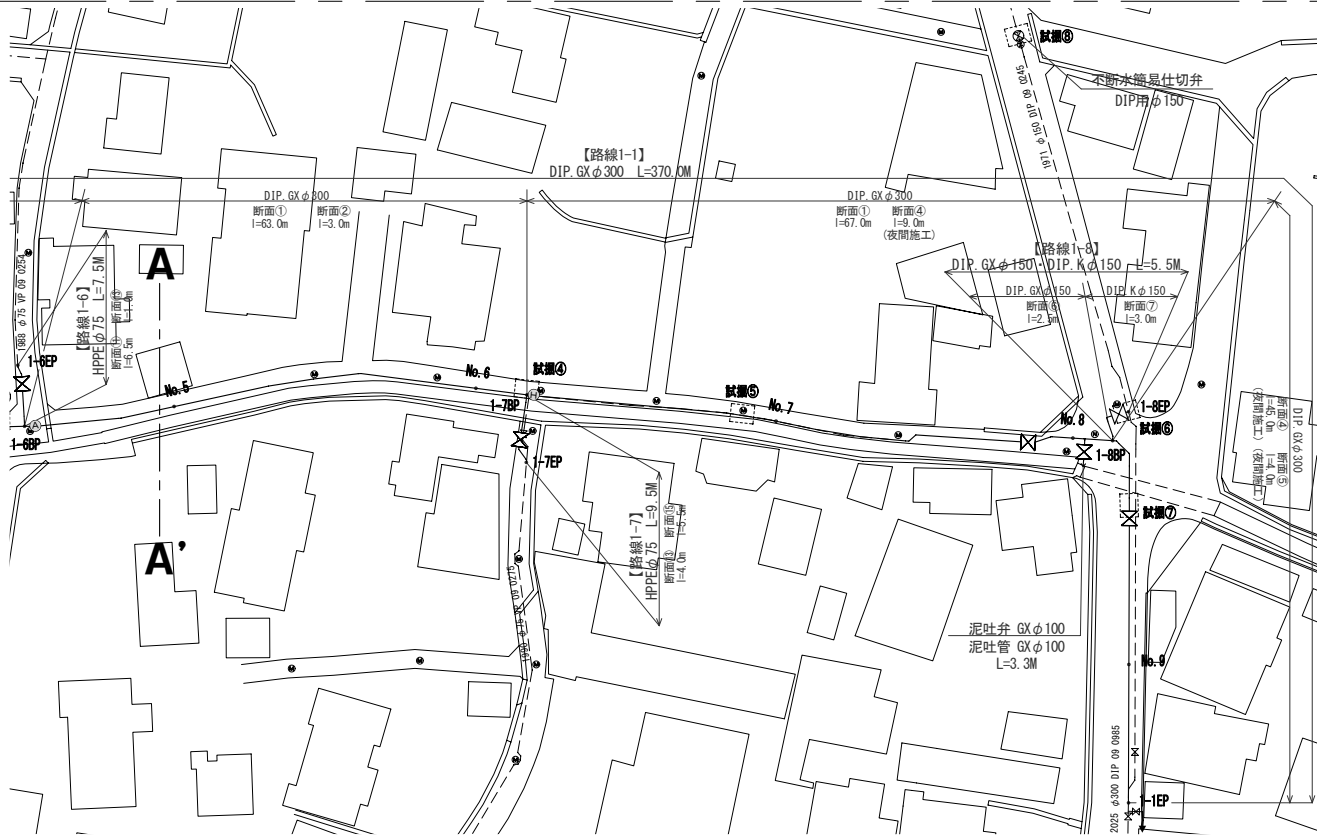
# 1号箇所：平面図

S=1/500



給水管工事	管種	箇所数
道路接続	PPφ20	5
	SSPφ40	1
宅内接続	PPφ20	8
	PPφ25	2
	計	16

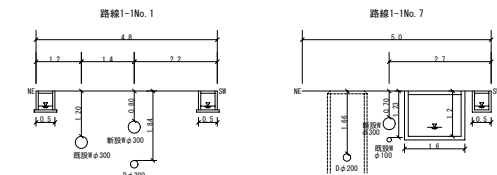
区画線工	規格	数量
実線・白・W=15cm		35.0m
実線・白・W=30cm		2.0m
実線・黄・W=15cm		5.6m
文字等・白・W=15cm換算		15.0m
ゼブラ・白・W=45cm		6.5m



試掘内容	場所	内容	確認事項
①	路線1-1No.1+19.0m付近 (路線1-3BP)	W1.0×L2.0×H1.7	既設水道管・下水道管の占用位置を確認し、水路下越しの配管計画と使用材料を確認する
②	路線1-1No.4+5.0m付近 (路線1-5BP)	W1.2×L1.53×H1.57	既設水道管の占用位置を確認し、水路下越しの配管計画と使用材料を確認する
③	路線1-1No.4+6.0m付近 (橋組工にて不排水簡易仕切弁設置箇所)	W1.2×L1.53×H1.57	既設水道管の占用位置を確認し、不排水簡易仕切弁の設置計画と使用材料を確認する
④	路線1-1No.6+2.0m付近 (路線1-7BP)	W1.0×L2.0×H2.0	既設水道管・下水道管の占用位置を確認し、水路下越しの配管計画と使用材料を確認する
⑤	路線1-1No.6+18.0m付近	W1.0×L2.0×H1.2	既設水道管・下水人孔の占用位置を確認し、配管計画と使用材料を確認する
⑥	路線1-8EP (不排水分枝)	W1.3×L1.15×H1.97	既設水道管の占用位置を確認し、不排水分枝の配管計画と使用材料を確認する
⑦	路線1-1No.8+8.0m付近	W2.0×L2.0×H1.7	既設水道管・下水道・NTT管の占用位置を確認し、水路下越しの配管計画と使用材料を確認する
⑧	不排水簡易仕切弁設置箇所	W1.4×L1.73×H1.92	既設水道管の占用位置を確認し、不排水簡易仕切弁の設置計画と使用材料を確認する

## 1号箇所：標準断面図

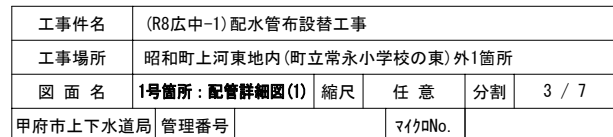
S=1/100



※縮尺はA2で出力した場合

工事件名	(R8広中-1) 配水管布設替工事					
工事場所	昭和町上河東地内(町立常永小中学校の東)外1箇所					
図面名	1号箇所：平面図	縮尺	図示	分割	2 / 7	
甲府市上下水道局 管理番号				マイクNo.		

$S = \text{任意}$

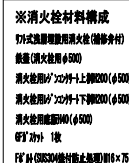


$S = \text{任意}$

県道部  
【夜間施工】



※4 メカニカル継手を使用する場合で、HPPE管にインナーコアの挿入が必要な場合は、各メーカーが指定するコアの挿入量・締付方法等に従い、適切に施工すること。



工事件名	(R8広中-1) 配水管布設替工事					
工事場所	昭和町上河東地内(町立常永小学校の東)外1箇所					
図面名	1号箇所：配管詳細図(2)	縮尺	任意	分割	4 / 7	
甲府市上下水道局	管理番号			マイクロNo.		

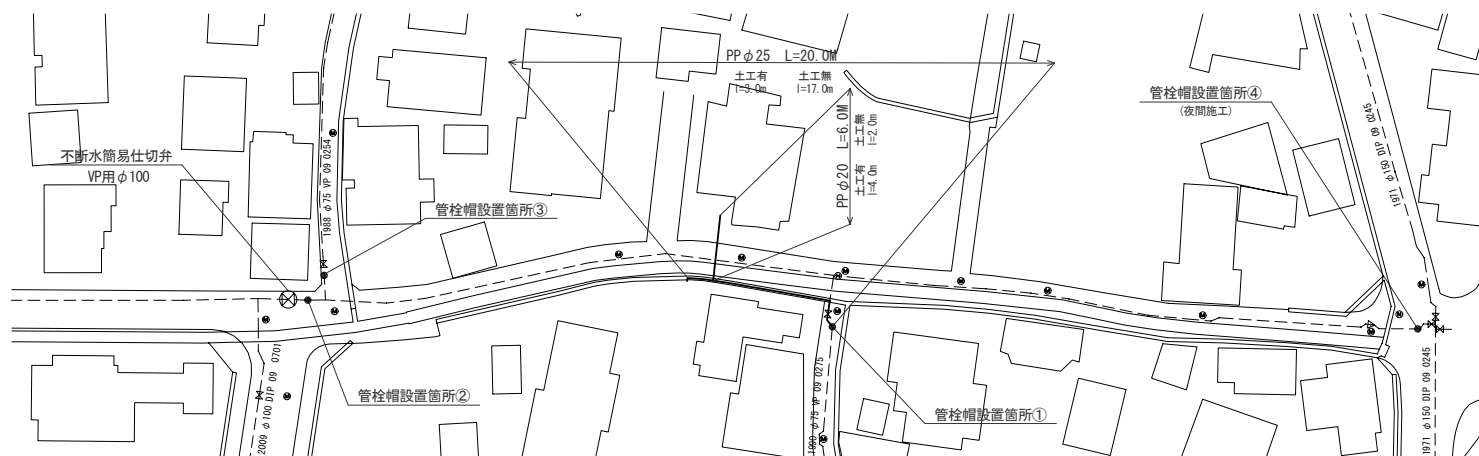
S = 1 / 25



工事件名	(R8広中-1) 配水管布設替工事						
工事場所	昭和町上河東地内(町立常永小学校の東)外1箇所						
図 面 名	1号箇所：土工標準図	縮尺	1/25	分割	5 / 7		
甲府市上下水道局 管理番号			マイクNo.				

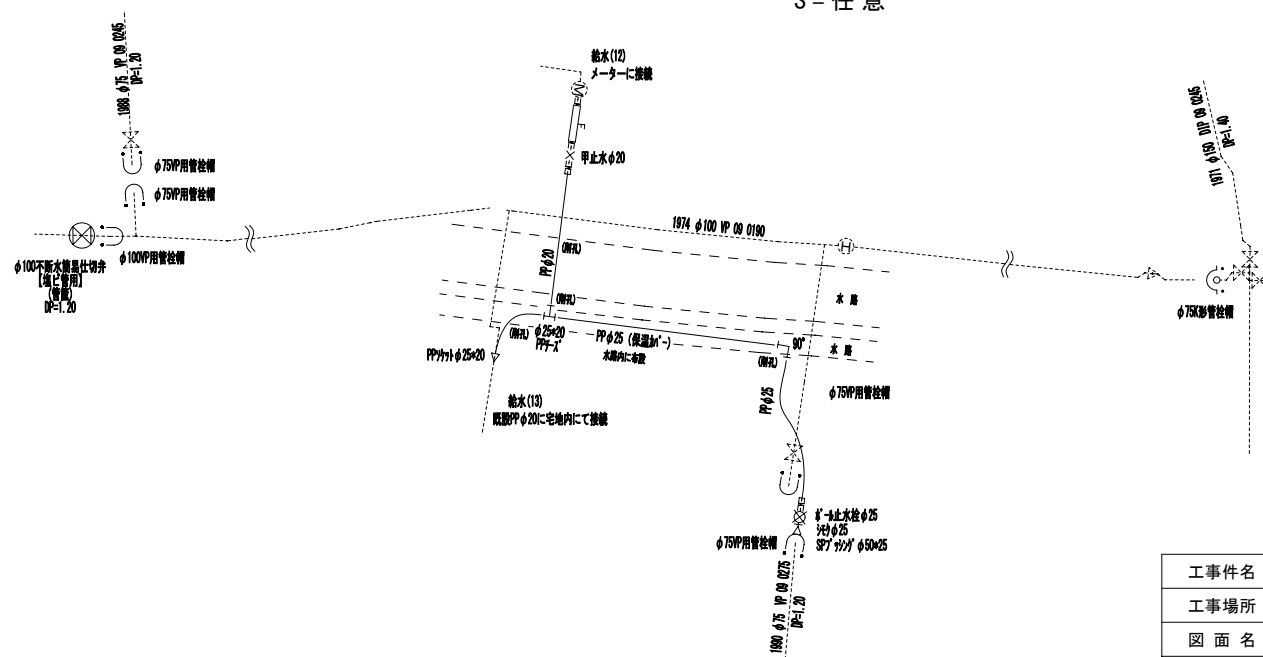
$$S = 1 / 500$$
$$S = 1 / 500$$

1号箇所 臨給工



## 配管詳細図

$S = \text{任意}$



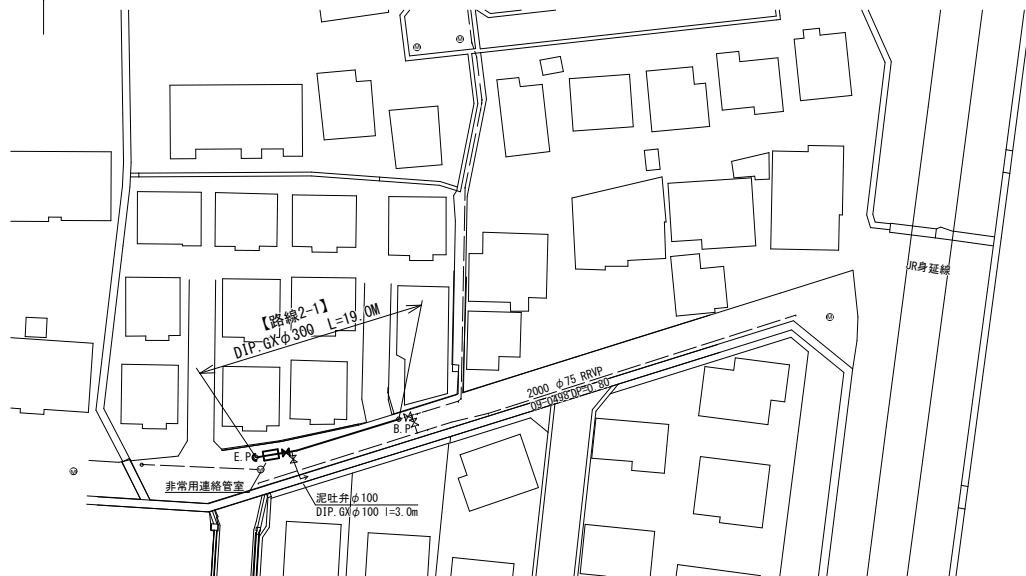
※縮尺はA2で出力した場合

工事件名	(R8広中-1) 配水管布設替工事					
工事場所	昭和町上河東地内(町立常永小学校の東)外1箇所					
図面名	1号管種 電線工 平面図・配管詳細図	縮尺	図示	分割	6 / 7	
甲府市上下水道局	管理番号			マイクロNo.		



## 平面図

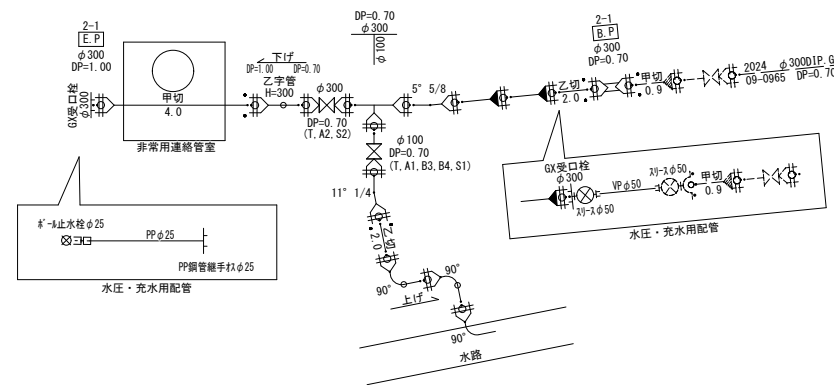
S=1:500



## 2号箇所

## 配管詳細図

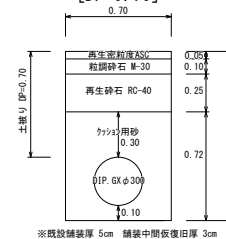
S=任意



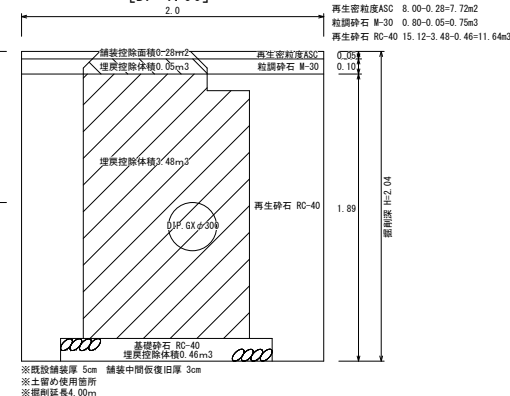
## 土工標準図

S=1/25

断面①  
【路線2-1】  
[D1P: GX φ300]  
[DP=0.70]

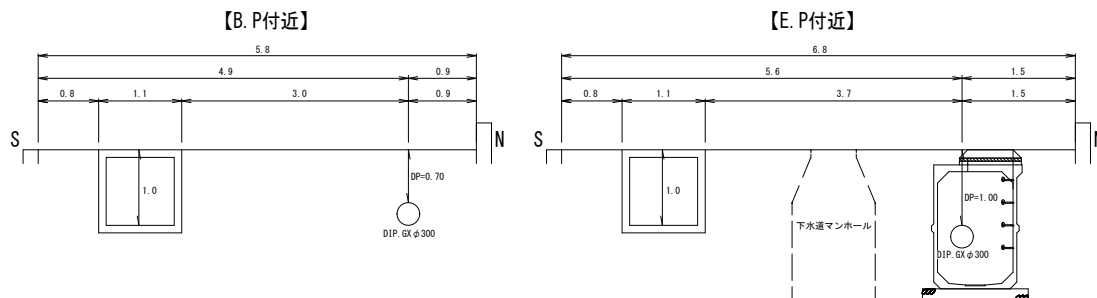


土工②  
【路線2-1】  
[非常用連絡管室]  
[DP=1.00]



## 標準断面図

S=1/50



※縮尺はA2で出力した場合

工事件名	(広中-1) 配水管布設替工事					
工事場所	昭和町上河東地内(町立常永小学校の東)外1箇所					
図面名	2号箇所：平面図・配管詳細図 標準断面図・土工標準図	縮尺	図示	分割	7/7	
甲府市上下水道局	管理番号		マイクNo.			